

maximoultra MkII
Car Audio Component Speaker System

502/602/603/603A

Компонентная акустическая система

Руководство пользователя

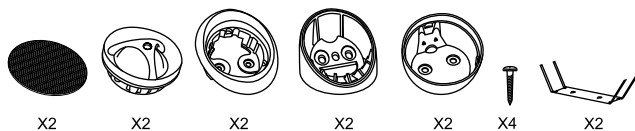
Благодарим за выбор продукции More!

Установка автомобильной акустической системы требует наличия у установщика известного опыта работы с механическими инструментами, а также некоторых навыков проведения электрических соединений. Помимо этого, данная инструкция описывает обобщенный способ установки, а не конкретный метод для Вашего конкретного автомобиля. Если Вы не обладаете необходимым опытом, установку динамиков More! рекомендуется производить с привлечением специалиста соответствующего профиля. Это обеспечит надежную и эффективную работу динамиков в течение длительного срока.

Самостоятельное вскрытие динамиков, механические повреждения и нарушение порядка эксплуатации могут привести к неисправностям акустической системы, а также устройства (автомагнитолы или усилителя), к которому подключаются динамики.

Комплект поставки

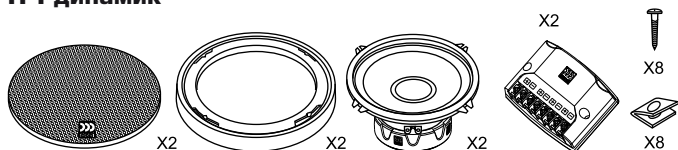
ВЧ-динамик



СЧ-динамик (только для Maximo Ultra 603/603A MKII)



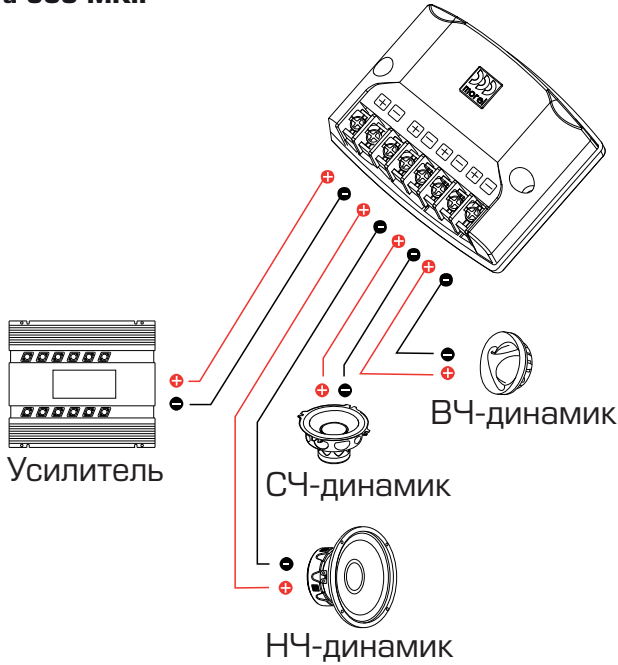
НЧ-динамик



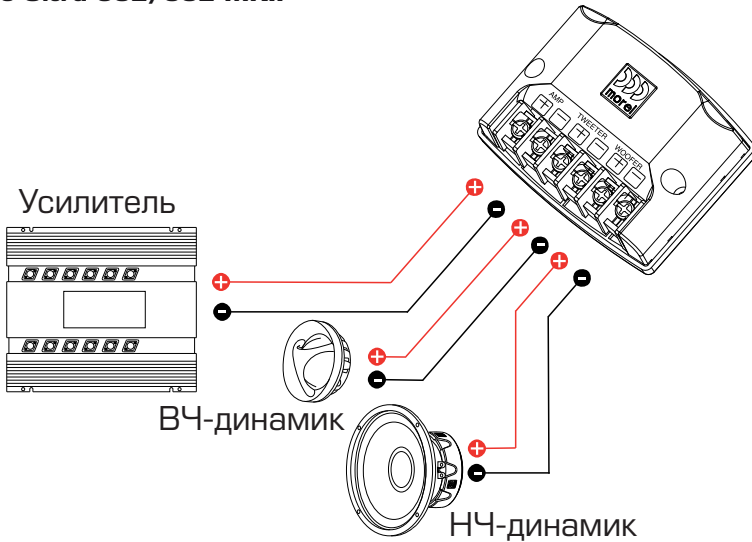
Технические характеристики

Модель		Ultra 502 MKII	Ultra 602 MKII	Ultra 603/603A MKII
Чувствительность, дБ		89	90,5	90,5
Сопротивление, Ом		4	4	4
Мощность (RMS), Вт		90	100	100
Пиковая мощность, Вт		160	180	180
Частотный диапазон, Гц		50-20000	50-20000	50-20000
Диаметр звуковой катушки, мм	НЧ	25	25	25
	ВЧ	25	25	25
	СЧ	-	-	20
Провод звуковой катушки		Медный	Медный	Медный
Магнитная система	НЧ	Высококачественная ферритовая	Высококачественная ферритовая	Высококачественная ферритовая
	ВЧ	Неодимовая	Неодимовая	Неодимовая
	СЧ	-	-	Двойная неодимовая
Монтажная глубина, мм	НЧ	56	60	60
	ВЧ	20	20	20
	СЧ	-	-	35

Maximo Ultra 603 MKII



Maximo Ultra 502/602 MKII



Настройка кроссовера для Maximo Ultra 603A MKII

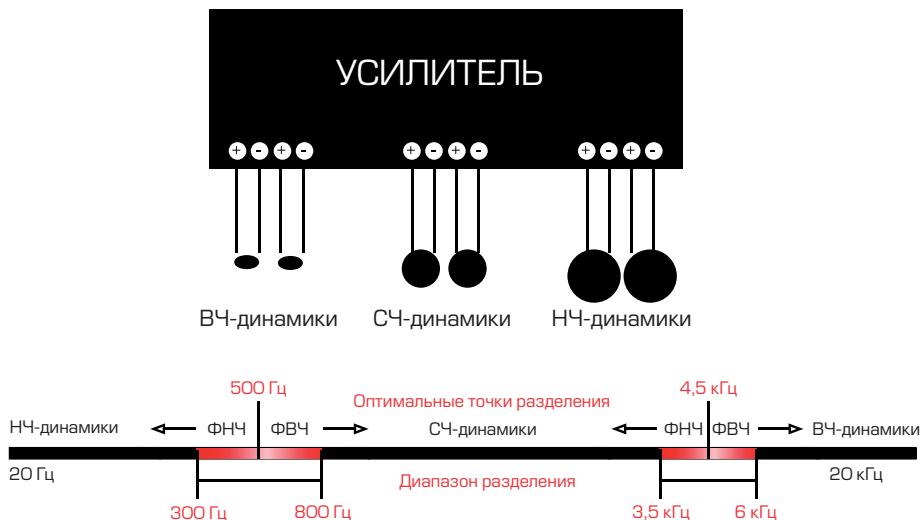
Maximo Ultra 603A MKII - 3-полосная компонентная акустическая система, при подключении к которой необходимо использовать 6-канальный усилитель с регулируемыми фильтрами частот (кроссовером). Кроссовер может быть как отдельным устройством, так и встроенным в автомагнитолу, усилитель или DSP-процессор. Настройки кроссовера могут различаться в зависимости от характеристик фильтров, акустики салона автомобиля и мест установки динамиков.

Ниже приведены рекомендуемые параметры фильтров, которые следует использовать для настройки кроссовера. Обратите внимание, что производителем рекомендовано для всех динамиков использовать фильтр с крутизной среза не менее 12 дБ/окт, однако при необходимости можно использовать более крутой наклон фильтра (18 дБ или 24 дБ).

Рекомендуемые параметры для настройки кроссовера

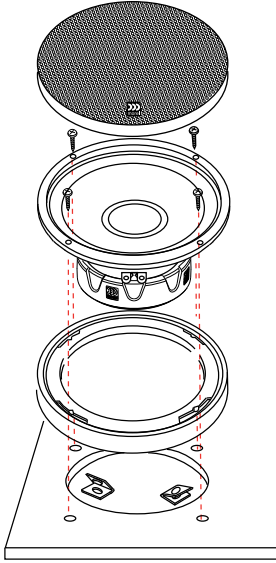
Динамики		Оптимальная частота разделения	Диапазон разделения
ВЧ-динамики	ФВЧ	4,5 кГц (12 дБ/окт)	3,5-6 кГц
СЧ-динамики	ФНЧ	4,5 кГц (12 дБ/окт)	3,5-6 кГц
	ФВЧ	500 Гц (12 дБ/окт)	300-800 Гц
НЧ-динамики	ФНЧ	500 Гц (12 дБ/окт)	300-800 Гц

Схема подключения

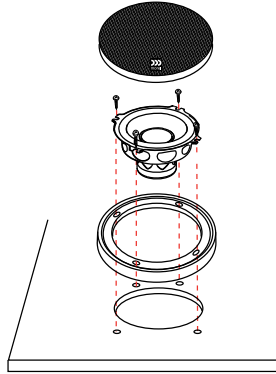


Установка НЧ и СЧ-динамика

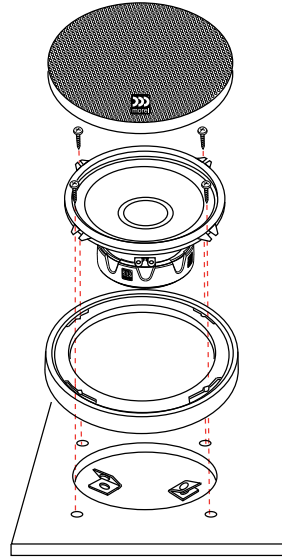
6½''



2½''



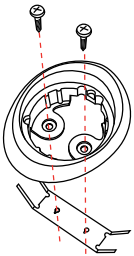
5¼''



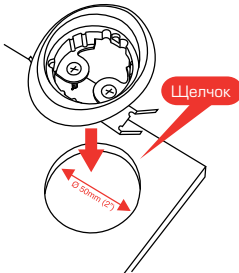
Установка ВЧ-динамика

Утопленный монтаж для отверстий диаметром 50 мм

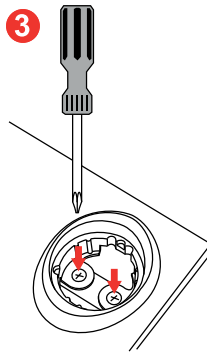
1



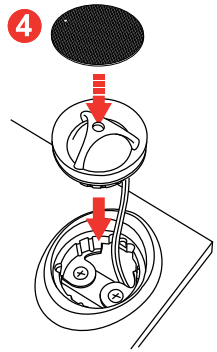
2



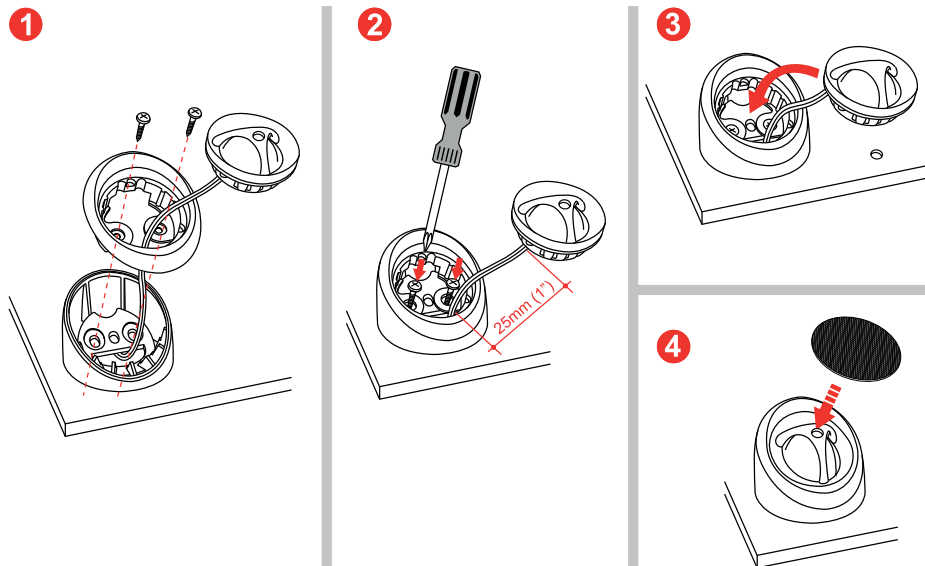
3



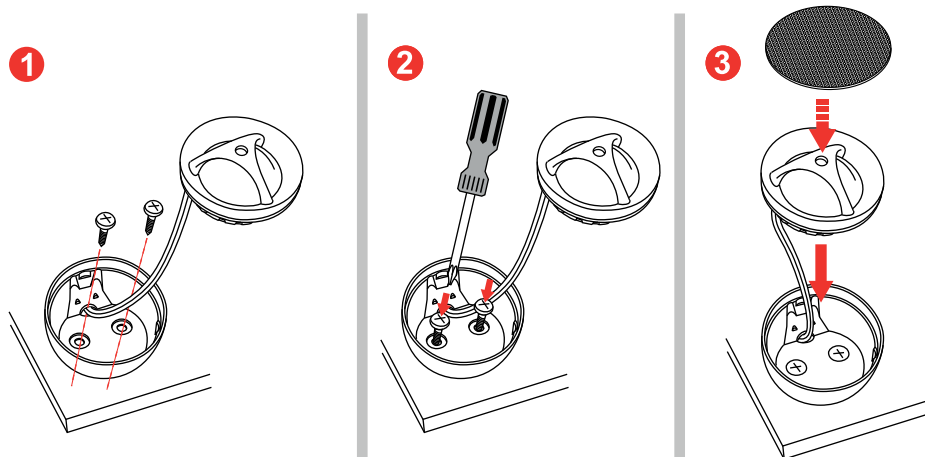
4



Наружный монтаж (метод 1)



Наружный монтаж (метод 2)



Хранение, транспортирование, ресурс, утилизация

Динамики рекомендуется хранить в складских или домашних условиях и при необходимости транспортировать в крытых транспортных средствах любого вида в упакованном виде при температуре от -25°C до $+70^{\circ}\text{C}$. Место хранения (транспортировки) должно быть недоступным для попадания влаги, прямых солнечных лучей и должно исключать возможность механических повреждений. Срок службы динамиков — 3 года. Динамики не содержат вредных материалов и безопасны при эксплуатации и утилизации (кроме сжигания в непригодных условиях).

Условия гарантии

При соблюдении владельцем правил эксплуатации, изложенных в настоящем Руководстве пользователя, динамики обеспечивают безопасность в полном объеме требований настоящего законодательства, не оказывают вредного воздействия на окружающую среду и человека и признаны годным к эксплуатации.

Динамики имеют гарантийный срок эксплуатации 12 месяцев с момента покупки без учета времени пребывания в ремонте при соблюдении правил эксплуатации. Право на гарантию дается при заполнении сведений прилагаемого гарантийного талона.

Гарантийные обязательства не распространяются на перечисленные ниже принадлежности акустических систем, если их замена предусмотрена конструкцией и не связана с разборкой динамиков: монтажные приспособления, документацию.

При возврате дефектный товар принимается только в оригинальной упаковке. Не забудьте приложить копию кассового чека или товарной накладной, где указана дата покупки, а также подробное описание дефекта товара.

Гарантия не распространяется на изделия, получившие повреждения в результате превышения максимально допустимой паспортной величины звуковой нагрузки, нарушения условий эксплуатации или участия в мероприятиях по экстремальному использованию изделия.

Производитель придерживается политики постоянного улучшения своей продукции, поэтому технические характеристики и внешний вид могут быть изменены без предварительного уведомления.

Телефон: 8 (495) 788-17-01

Веб-сайт: mms-store.ru

Наименование: Morel Maximo Ultra 502/602/603/603A MKII

Страна-производитель: Китай

Основное предназначение товара:

Двухполосная/трехполосная компонентная акустическая система

Срок службы: 3 года

Изготовитель: Морель

17 Хамазмера Стрит, Несс-Зиона, 70400, Израиль

Импортер: АО «Фирма «ММС»

127220, г. Москва, Писцовая, д. 1А