

# **PLUTONIUM-SERIES**

# **2-WAY COMPO SYSTEM**

ANLEITUNG / OWNER'S MANUAL

# **GZPC 1655Q**

**“MADE IN GERMANY”**

Vielen Dank, dass Sie sich für ein Ground Zero Plutonium High End Lautsprechersystem entschieden haben.

Dieses Produkt wurde in Deutschland für höchste klangliche Ansprüche entwickelt.

Selektierte, edelste Materialien und mit Klippel optimierte Lautsprecher sorgen für eine herausragende Performance.

Um den einwandfreien Betrieb dieses Systems zu gewährleisten, bitten wir Sie, die folgende Anleitung zu beachten.

Thank you for purchasing a Ground Zero Plutonium high end speaker system.

This product is designed, engineered and produced in Germany for highest sound quality demands.

Selected, noblest parts and with Klippel optimised speakers lead to an outstanding performance.

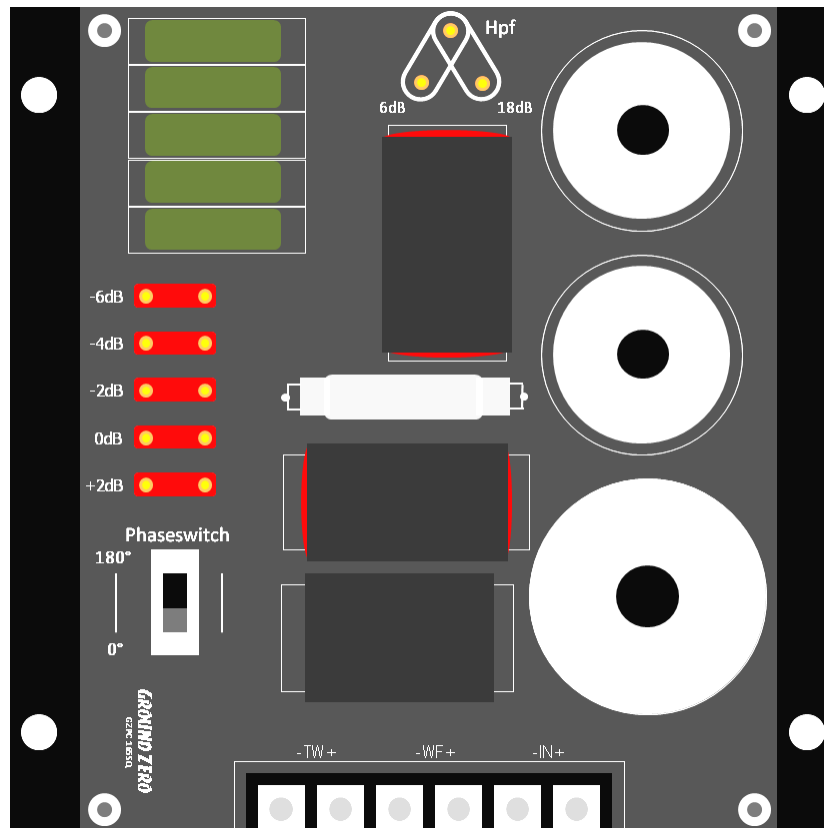
Please consider the following instruction to guarantee the correct operation of this system.

## TECHNISCHE DATEN / SPECIFICATIONS

- 165 mm Tieftöner mit Alu-Keramik Membrane und linearisiertem Ferritantrieb
- Resonanzarme Gusskörbe
- Gummisicke und Connex-Zentrierspinne
- 28 mm Seidenkalotten Hochtöner mit Koppelvolumen
- High End Frequenzweiche mit Mundorf MCaps®
- Lautsprecher optimiert mit dem Ground Zero eigenen Klippel® system
  
- *6.5" Woofer with alu-ceramic cone and linearised ferrit motor*
- *Resonance free cast basket*
- *Rubber surrounds and connex spiders*
- *1.1" Silk dome tweeter with coupled chamber*
- *High End crossover with Mundorf MCaps®*
- *Speakers optimized with the Ground Zero owned Klippel® system*

Model	GZPC 165SQ	
Aussenmaße Frequenzweiche / Dimensions crossover	135 mm x 140 mm x 47 mm / 5.31" x 5.51" x 1.85"	
Impedanz / Impedance	4 Ohm	
Übergangsfrequenz / Crossover frequency	2800 Hz	
Frequenzgang / Frequency response	30Hz – 30kHz	
Power Watt RMS	150*	
Power Watt Maximum	250*	
SPL	90 dB	
Empfohlene Verstärkerleistung / Recommended amplifier power	≥ 2 x 100 Watt	
Model	Woofer GZPK 16SQ	Tweeter GZPT 28SX
Aussendurchmesser / Outer diameter	165 mm / 6.5"	54 mm / 2.1"
Einbaudurchmesser / Mounting diameter	143,5 mm / 5.65"	48 mm / 1.89"
Einbautiefe / Mounting depth	68 mm / 2.68"	48 mm / 1.89"
FS	45.3 Hz	750 Hz
QTS	0.62	-
VAS	22.1 L / 0.78 cu.ft	-

\*Bei Einstellung der Tweeter HPF Flankensteilheit auf 18dB. Bei 6dB Flankensteilheit verminderte Belastbarkeit um ~10%.  
 / If the tweeter crossover slope is adjusted to 18dB. ~10% reduced power handling at 6dB slope.



Tweeterlevel	Funktion / Function
- 6dB / - 4dB / - 2dB / 0dB / + 2dB	5-Stufige Individuelle Hochtön-Pegelanpassung <i>5 stepped individual Tweeter level adjustment</i>
HPF	Funktion / Function
6 dB	6dB Flankensteilheit beim Hochpassfilter des Hochtöners* <i>6dB Crossover slope of the tweeter highpass *</i>
18 dB	18dB Flankensteilheit beim Hochpassfilter des Hochtöners <i>18dB Crossover slope of the tweeter highpass</i>
Phaseswitch	Funktion / Function
0°	Normalstellung Empfohlen, falls Midwoofer und Tweeter nah beieinander montiert und auf die Hörachse ausgerichtet werden. <i>Normal Recommended, if midrange and tweeter are mounted near to each other and aligned on axis towards the listener.</i>
180°	180° Phasendrehung des Hochtöners Empfohlen, falls der Abstand zwischen Midwoofer und Tweeter mehr als 40cm beträgt. <i>180° tweeter-phaseshift Recommended if the distance of midwoofer and tweeter is more than ~40cm / 15.75"</i>
Anschluß / Connection	Funktion / Function
TW	Anschluß des Hochtöners / <i>Tweeter connection</i>
WF	Anschluß des Tiefmitteltöners / <i>Midwoofer connection</i>
IN	Anschluß an den Verstärker / <i>Connection to the amplifier</i>

\*Bei 6dB Flankensteilheit verminderte Belastbarkeit um ~10%.  
/ ~10% reduced power handling at 6dB slope.

## FREQUENZGANG AUF AchSE / FREQUENCY RESPONSE ON AXIS

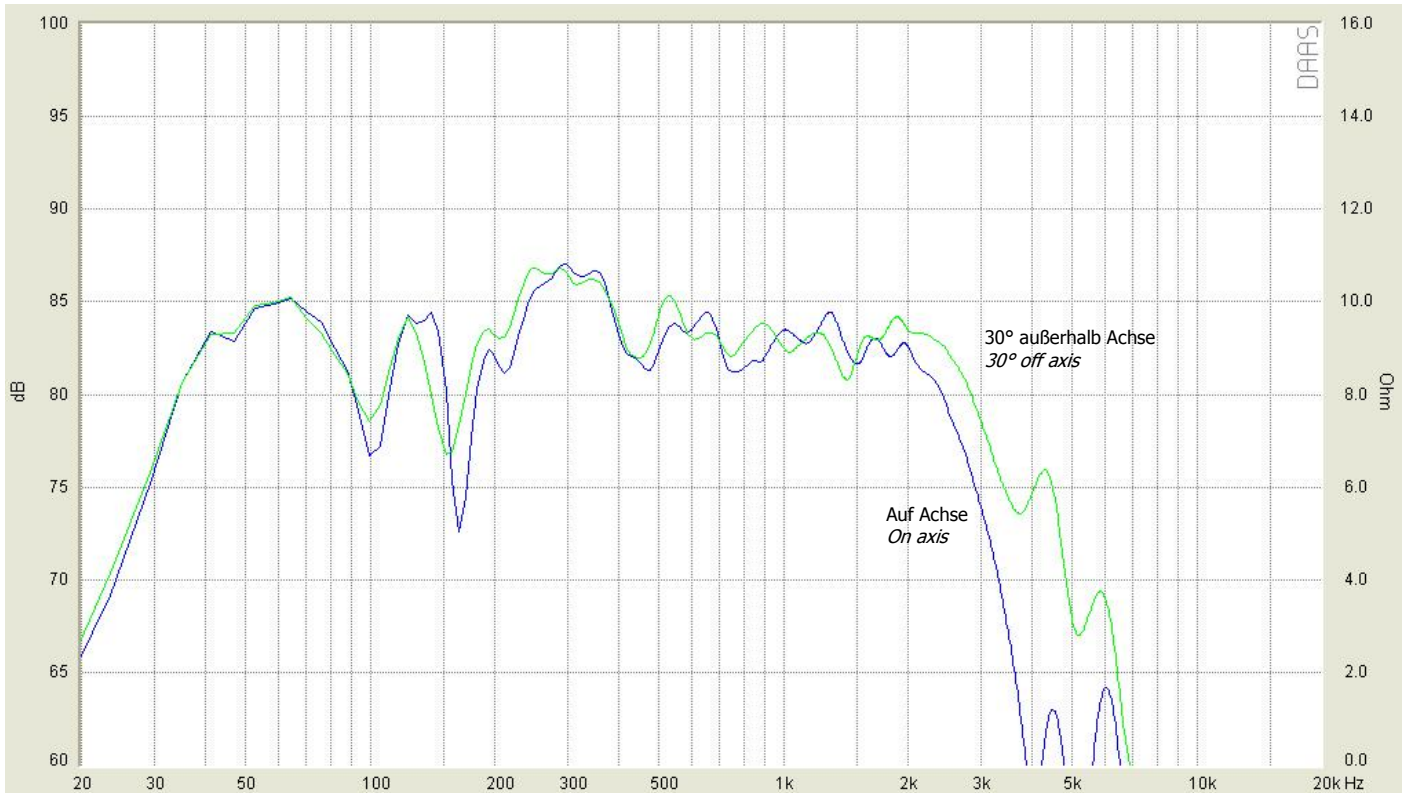


\*Der Bereich unterhalb von 300Hz wird von Raum und Gehäuse beeinflusst.  
 / The range below 300Hz is affected by room and enclosure.



\*Bei 6dB Flankensteilheit verminderte Belastbarkeit um ~10%.  
 / ~10% reduced power handling at 6dB slope.

## FREQUENZGANG AUF AchSE UND 30° / FREQUENCY RESPONSE ON AXIS AND 30° OFF



\*Der Bereich unterhalb von 300Hz wird von Raum und Gehäuse beeinflusst.  
 / The range below 300Hz is affected by room and enclosure.

## EMPFOHLENE GRUNDEINSTELLUNG / RECOMMENDED BASIC ADJUSTMENT

Tweeterlevel	0dB
HPF	18dB
Phaseswitch	0°

\*Empfohlen bei Montage auf Hörachse und einem Abstand von max. 15cm zwischen Midwoofer und Tweeter.  
 \*Recommended if midwoofer and tweeter are mounted with less distance than 15cm / 5.9" and aligned on axis.

## WICHTIG / IMPORTANT

Bitte unbedingt beachten, dass es sich bei den hier vorgestellten Vorschlägen nur um universelle Empfehlungen handelt. Um eine perfekte Anpassung an die jeweiligen Einbaubedingungen zu gewährleisten, ist es unerlässlich die finale Frequenzweichen-Abstimmung in jedem Fahrzeugtyp individuell und nach eigenem Hörgeschmack durchzuführen.

*Please note that the recommendations should be seen as some universal suggestions.  
 To find a perfect adjustment for any speaker position, it is definitely necessary to arrange the final crossover tuning individually in each car.*

Die Gewährleistung entspricht der gesetzlichen Regelung. Eine Rücksendung kann nur nach vorheriger Absprache und in der Originalverpackung erfolgen. Bitte unbedingt einen maschinell erstellten Kaufbeleg und eine Fehlerbeschreibung beilegen. Von der Gewährleistung ausgeschlossen sind Defekte, die durch Überlastung, unsachgemäße Behandlung oder bei Teilnahme an Wettbewerben entstanden sind.

Limited warranty - defective products must be returned in original packaging - please add a copy of the original purchasing invoice showing the purchasing date and a detailed description of the failure. Failure caused by overload, misuse or by using the product for competition purpose are not covered by the warranty.

De garantie bepalingen van alle door ground zero geleverde producten is volgens wettelijke bepalingen geregeld, Een retourzending kan alleen na duidelijke afspraak en in de originele verpakking plaatsvinden. SVP een aankoopbon en een duidelijke storingsomschrijving bijvoegen. Van garantie uitgesloten zijn defecten door overbelasting, onkundig gebruik, of door deelname aan wedstrijden (SPL) ontstaan zijn.

La garantie est conforme aux droits légaux. Un retour du produit défectueux doit être dans son emballage d'origine sur présentation du reçu ou de la facture indiquant la description du défaut. La présente garantie n'est pas applicable lorsque le produit a été endommagé en raison: Mauvaise alimentation, trop de puissance (HP, subwoofer) accident, installation ou utilisation non conforme aux normes technique (concours SPL).



## **GROUND ZERO GmbH**

**Erlenweg 25; D - 85658 Eggenstein**

**Tel. 08095/873 830 Fax -8310**

**[www.ground-zero-audio.com](http://www.ground-zero-audio.com)**

Wir behalten uns das Recht vor, zukünftig nötige Änderungen oder Verbesserungen an dem Produkt vorzunehmen ohne den Kunden darüber zu informieren.

We reserve the right to make needed change or improvement to the product without informing customer about this in advance.

Wij behouden ons het recht om de nodige veranderingen of verbeteringen aan het product door te voeren zonder de klant hierover te informeren.

Nous réserve le droit d'entreprendre à l'avenir nécessairement des modifications ou des améliorations au produit sans informer le client.